

Relação do aço

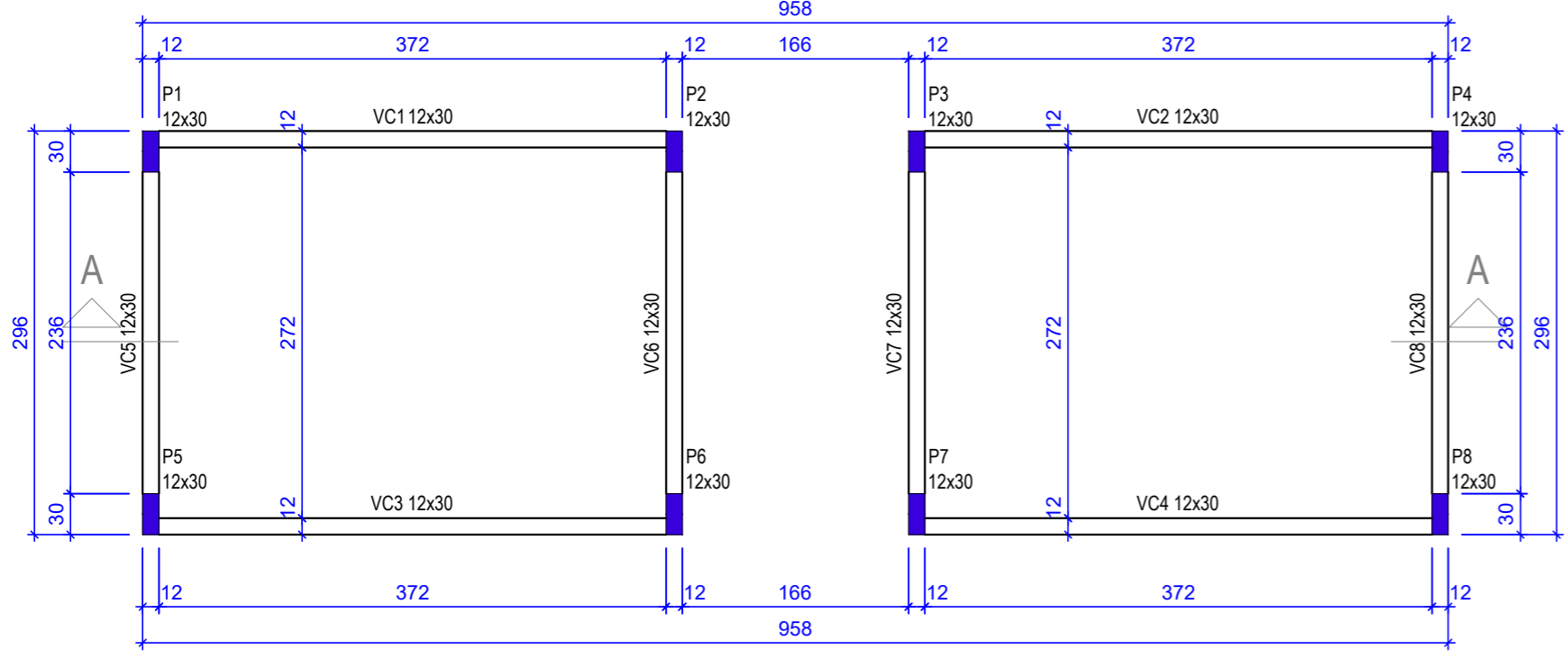
AÇO	N	DIAM (mm)	QUANT	C.UNIT (cm)	C.TOTAL (cm)
CA60	1	5.0	8	152	1216
CA60	2	5.0	164	71	11644
CA50	3	6.3	8	407	3256
CA50	4	6.3	8	429	3432
CA50	5	6.3	8	290	2320
CA50	6	6.3	8	329	2632

Resumo do aço

AÇO	DIAM (mm)	C.TOTAL (m)	QUANT (Barras)	PESO (kg)
CA50	6.3	116.4	10	28.5
CA60	5.0	128.6	-	19.8
PESO TOTAL (kg)				
CA50	28.5			
CA60	19.8			

Volume de concreto (C-25) = 0.88 m³
Área de forma = 17.51 m²

1 ARMAÇÃO DAS VIGAS DE COBERTURA ESCALA INDICADA



Características dos materiais

fc	250
fk	250

Legenda dos pilares

Pilar que morre

Legenda das vigas e paredes

Viga

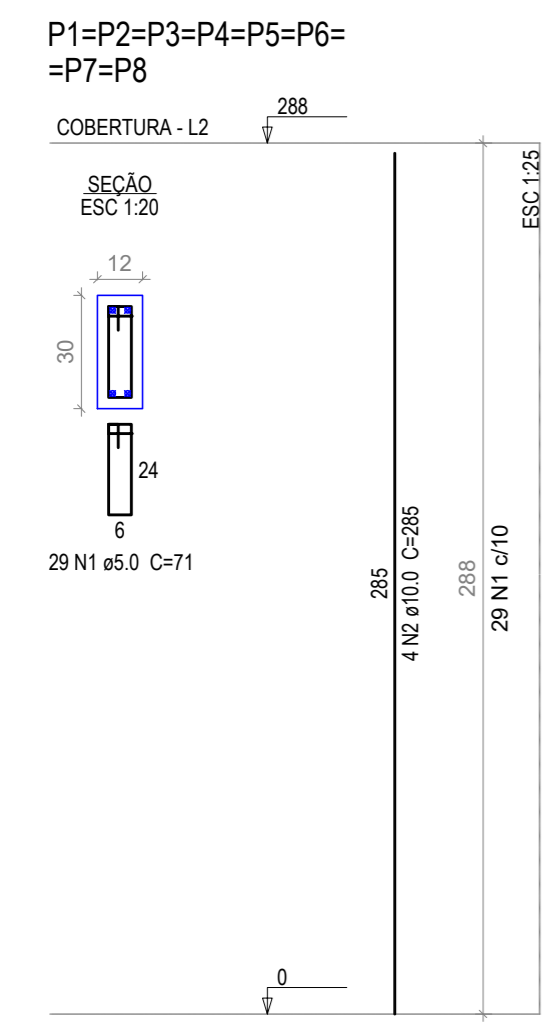
TABELA DE REVISÃO

NÚM.	DATA	DESCRIÇÃO	REVISÃO	ALTERAÇÃO

APROVAÇÃO

PREFEITURA MUNICIPAL DE PORTO MURTINHO
SETOR DE APROVAÇÃO DE PROJETOS
PROJETO APROVADO

ANALISTA:



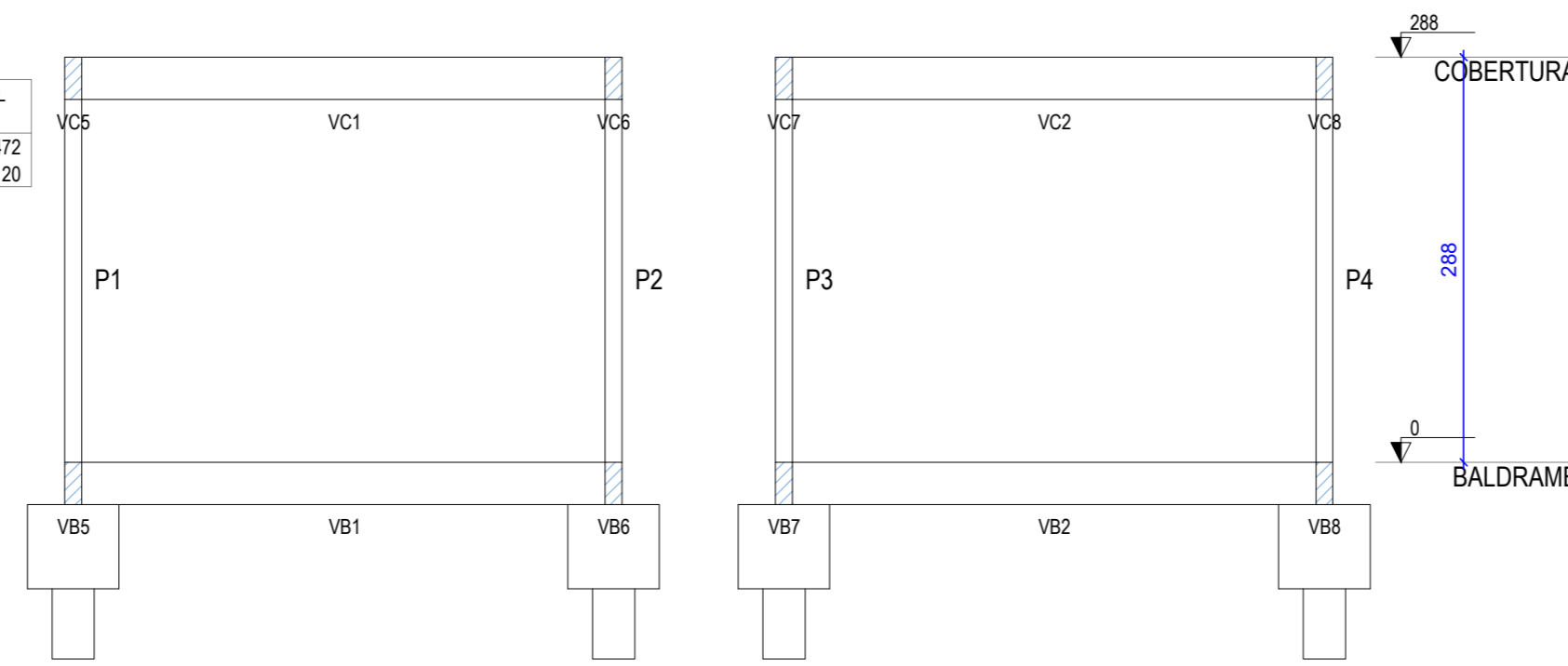
Relação do aço

AÇO	N	DIAM (mm)	QUANT	C.UNIT (cm)	C.TOTAL (cm)
CA60	1	5.0	232	71	16472
CA50	2	10.0	32	285	9120

Resumo do aço

AÇO	DIAM (mm)	C.TOTAL (m)	QUANT (Barras)	PESO (kg)
CA50	10.0	91.2	8	56.2
CA60	5.0	164.8	-	25.4
PESO TOTAL (kg)				
CA50	56.2			
CA60	25.4			

Volume de concreto (C-25) = 0.83 m³
Área de forma = 19.35 m²



PREFEITURA MUNICIPAL DE PORTO MURTINHO

OBRA
REVITALIZAÇÃO DA PRAÇA THOMAZ LARANJEIRA NO MUNICÍPIO DE PORTO MURTINHOS

LOCAL
QUADRILÁTERO DAS RUAS DR. CORREA, TV. THOMAS LARANJEIRAS, RUA PEDRO CELESTINO
E AV. LARANJEIRAS - PORTO MURTINHOS

COORDENADAS
21°41'57.0"S
57°53'22.3"O

VISTO/CONVÊNIO
ABRIL/2026

DATA

ÁREA CONSTRUÍDA
148,12m²

ÁREA DO TERRENO
3247,550 m²

RESPONSÁVEL TÉCNICO PI PROJETO
FÁBIO MARQUES RIBEIRO

PREFEITO
NELSON CINTRA RIBEIRO

QR CODE

CREA nº 15.276/MS
CNPJ 03.107.539/0001-32

CONTEÚDO
PLANTA DE FÔRMAS COBERTURA
ARMAÇÃO VIGAS E PILARES ATÉ COBERTURA
CORTES

ESCALA
COMO INDICADO

FOLHA
DESENHISTA
GUSTAVO

02/02